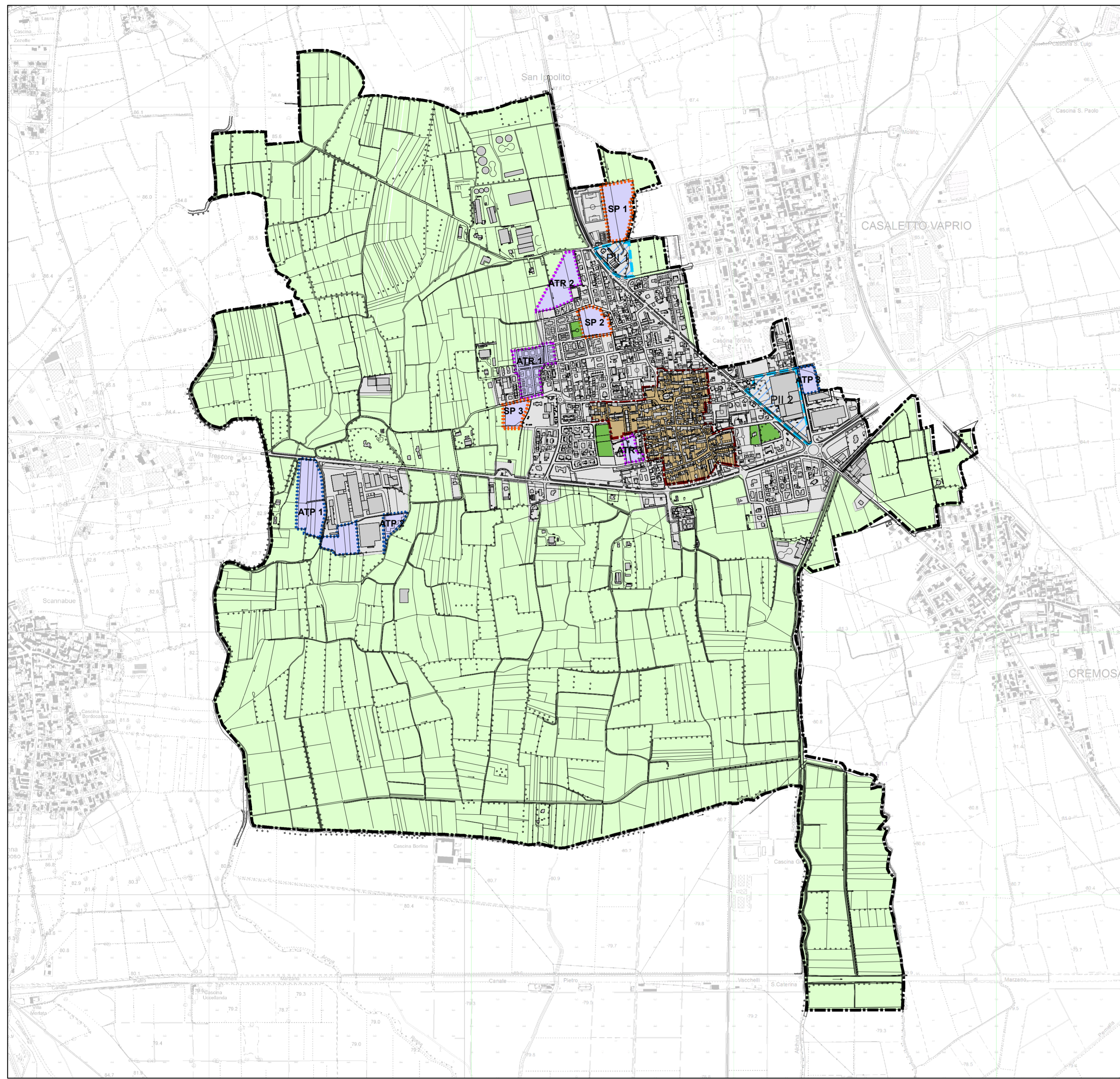


CARTA DELLO STATO DI FATTO E DI DIRITTO al 2 dicembre 2014 (entrata in vigore l.r. 31/2014)



RIFERIMENTI TERRITORIALI

- CONFINE COMUNALE
- TESSUTO URBANO CONSOLIDATO - TUC

SUPERFICIE URBANIZZATA - 1.005.367 mq

- SUPERFICIE URBANIZZATA
- NUCLEO DI ANTICA FORMAZIONE
- AMBITI SOGGETTI A PIANO ATTUATIVI

SUPERFICIE URBANIZZABILE - 136.637 mq

AMBITI DI TRASFORMAZIONE RESIDENZIALE tot. 46.491 mq			
Ambito di Trasformazione residenziale ATR 1	21.907 mq] TOTALE 46.491 mq	da ridurre 20% ↓ 9.298,2 mq
Ambito di Trasformazione residenziale ATR 2	19.400 mq		
Ambito di Trasformazione residenziale ATR 3	5.184 mq		

SERVIZI IN PREVISIONE tot. 40.411 mq

Ambito per servizi SP 1	21.652 mq] TOTALE 41.141 mq
Ambito per servizi SP 2	11.332 mq	
Ambito per servizi SP 3	8.157 mq	

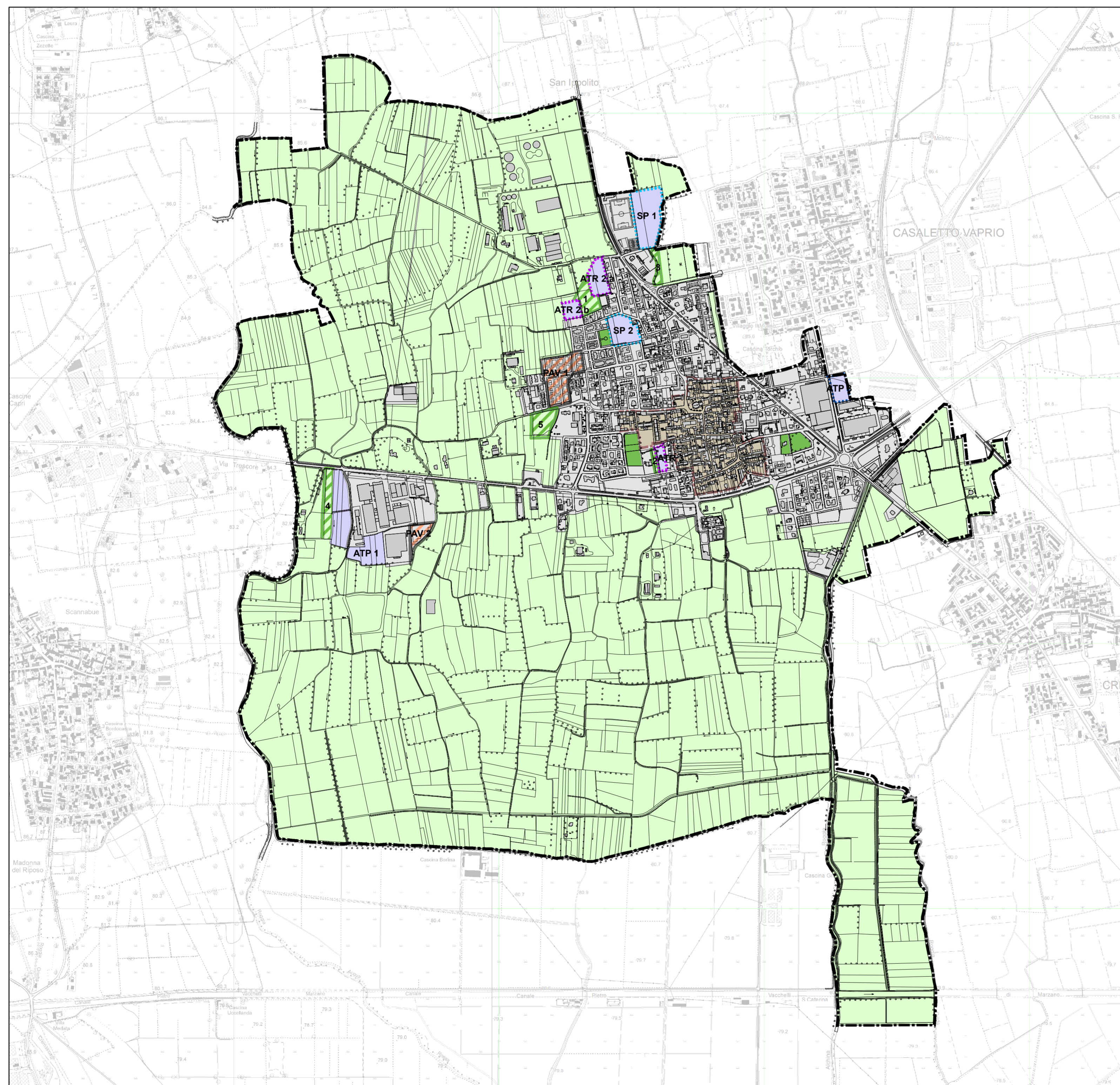
AMBITI DI TRASFORMAZIONE PRODUTTIVA tot. 49.316 mq

Ambito di Trasformazione produttiva ATP 1	38.138 mq] 49.005 mq	da ridurre 20% ↓ 9.801 mq
Ambito di Trasformazione produttiva ATP 2	5.316 mq		
Ambito di Trasformazione produttiva ATP 3	5.551 mq		

SUPERFICIE AGRICOLA O NATURALE - 4.788.910 mq

- SUPERFICIE AGRICOLA O NATURALE
- PARCHI URBANI

CARTA DELLO STATO DI FATTO E DI DIRITTO - variante n° 1 al Piano di Governo del Territorio



RIFERIMENTI TERRITORIALI

- CONFINE COMUNALE
- TESSUTO URBANO CONSOLIDATO - TUC

SUPERFICIE URBANIZZATA - 1.030.944 mq

- SUPERFICIE URBANIZZATA
- NUCLEO DI ANTICA FORMAZIONE
- AMBITI DI TRASFORMAZIONE CONVENZIONATI POST 2014
- Ambito di trasformazione residenziale PAV 1 - ex Atr 1 21.907 mq
- Ambito di trasformazione produttivo PAV 2 5.316 mq

SUPERFICIE URBANIZZABILE - 82.681 mq

AMBITI DI TRASFORMAZIONE RESIDENZIALE			
Ambito di Trasformazione residenziale ATR 2.a	8.477 mq] TOTALE AMBITI DI TRASFORMAZIONE RESIDENZIALE ↓ 15.894 mq	
Ambito di Trasformazione residenziale ATR 2.b	4.333 mq		
Ambito di Trasformazione residenziale ATR 3	3.084 mq		

SERVIZI IN PREVISIONE

Ambito per servizi SP 1	21.652 mq] TOTALE SERVIZI DI PREVISIONE ↓ 32.984 mq
Ambito per servizi SP 2	11.332 mq	

AMBITI DI TRASFORMAZIONE PRODUTTIVA

Ambito di Trasformazione produttiva ATP 1	28.252 mq] TOTALE AMBITI DI TRASFORMAZIONE PRODUTTIVA ↓ 33.803 mq
Ambito di Trasformazione produttiva ATP 3	5.551 mq	

SUPERFICIE AGRICOLA O NATURALE - 4.817.486 mq

- SUPERFICIE AGRICOLA O NATURALE
- PARCHI URBANI
- AMBITI DI RIDUZIONE DEL CONSUMO DI SUOLO

1. Riduzione da ambito di trasformazione residenziale - Atr2 -	6.590 mq] IN RIDUZIONE DA ATR 10.728 mq ↓ 23% rispetto agli ATR previsti al 02/12/2014
2. Riduzione da ambito di trasformazione residenziale	1.400 mq	
3. Riduzione da ambito consolidato residenziale	2.738 mq	
4. Riduzione da ambito di trasformazione produttivo	9.886 mq] 20% rispetto agli ATP previsti al 02/12/2014
5. Riduzione da ambito di previsione per servizi scolastici	8.157 mq	

COMUNE DI TRESCORE CREMASCO
PROVINCIA DI CREMONA
REGIONE LOMBARDIA

PROGETTISTA
Arch. Paolo Bonacci
COLLABORATRICE
Uff. Luca Savagnin

VALUTAZIONE AMBIENTALE STRATEGICA
Ing. Elisa Di Dio

STUDIO GEOLOGICO
Geol. Alberto Scroggiani

PGT

DOCUMENTO DI PIANO

DP 12.a
Carta del Consumo di Suolo
Carta dello stato di fatto e di diritto

scala 1:10.000 marzo 2022

RESPONSABILE DEL PROCEDIMENTO IL SINDACO

ADOZIONE CON DELIBERA C.C. n° del

PUBBLICAZIONE BURL n° del

APPROVAZIONE CON DELIBERA C.C. n° del

PUBBLICAZIONE BURL n° del